



新橋田村町地区第一種市街地再開発事業  
「日比谷フォートタワー」/ 東京都港区



道玄坂一丁目駅前地区第一種市街地再開発事業  
「渋谷フクラス」/ 東京都渋谷区



札幌創世 1.1.1 区北 1 西 1 地区第一種市街地再開発事業  
「さっぽろ創世スクエア」/ 北海道札幌市



赤坂九丁目北地区第一種市街地再開発事業  
「パークコート赤坂槍町ザタワー」/ 東京都港区



西品川一丁目地区第一種市街地再開発事業  
「大崎ガーデンシティ」/ 東京都品川区



桜町地区第一種市街地再開発事業  
「熊本桜町ビル」/ 熊本県熊本市



桜上水団地マンション建替え事業  
「桜上水ガーデンズ」/ 東京都世田谷区

## 日建設のまちづくり

日建設は、社会環境デザインの先端を拓く専門家集団として、設計・監理・都市計画を中心に、建築と都市のライフサイクル全般にわたる調査・企画・コンサルティング業務を行う総合設計事務所です。

再開発事業をはじめとして、まちづくりに関するあらゆる課題に対して総合的にコンサルティングを行います。

まちづくりや建築計画の初期段階から建物の完成、さらに運営段階にいたるあらゆる局面のご要望に豊富な経験と技術でお応えします。

# NIKKEN

EXPERIENCE, INTEGRATED

## 日建設

<https://www.nikken.jp>

東京 〒102-8117 東京都千代田区飯田橋 2-18-3 Tel : 03-5226-3030

大阪 〒541-8528 大阪市中央区高麗橋 4-6-2 Tel : 06-6203-2361

名古屋 〒460-0008 名古屋市中区栄 4-15-32 Tel : 052-261-6131

九州 〒810-0001 福岡市中央区天神 1-12-14 Tel : 092-751-6533

北海道 〒060-0042 札幌市中央区大通西 8-2 Tel : 011-241-9537

東北支社 〒980-0021 仙台市青葉区中央 4-10-3 Tel : 022-221-4466

支所 神奈川 (横浜) / 静岡 / 長野 / 北陸 (富山) / 京滋 (京都) / 神戸 / 中国 (広島) / 熊本 / 沖縄 (那覇)

海外 上海 / 北京 / 大連 / 成都 / ソウル / ハノイ / ホーチミン / シンガポール / バンコク / ドバイ / リヤド / モスクワ / バルセロナ



東京都中央区 湊二丁目東地区

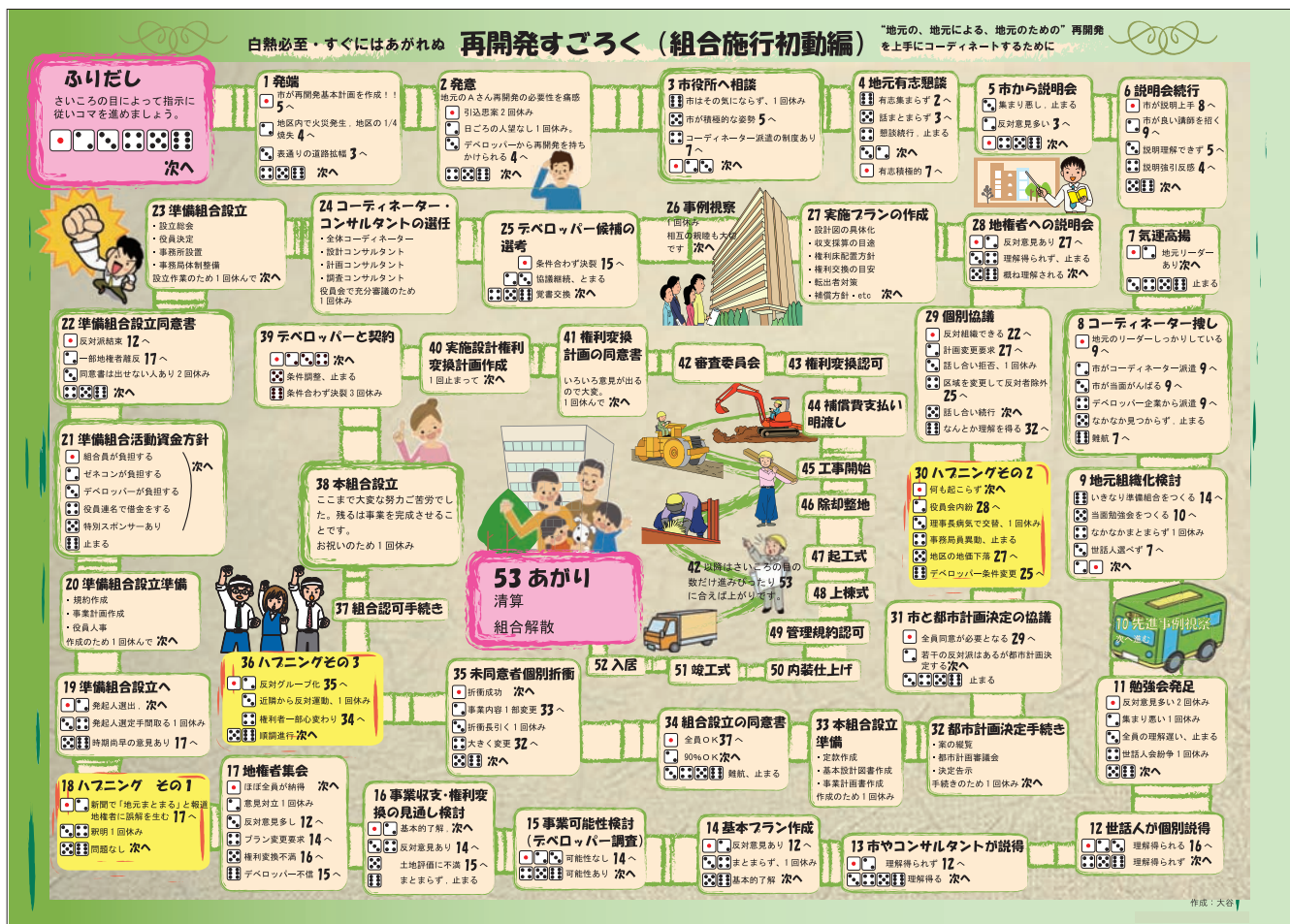


東京都千代田区 神保町一丁目南地区

業務実績 (事業コーディネーター (工事中・竣工))

- ◆ 日本橋浜町三丁目西部地区 (東京都中央区)
- ◆ 勝どき五丁目地区 (東京都中央区)
- ◆ 月島一丁目西仲通り地区 (東京都中央区)
- ◆ 八重洲二丁目北地区 (東京都中央区)
- ◆ 金町六丁目地区 (東京都葛飾区)
- ◆ 後楽二丁目東地区 (東京都文京区)
- ◆ 豊洲駅前地区 (東京都江東区) 他

# 再開発には『三段跳び』のコーチが必要です！！



## 株式会社 都市ぷろ 計画事務所

本 社 〒162-0824 東京都新宿区揚場町1-20 福升ビル8階  
 T E L 03 (3260) 0801 メール <procity@ca.mbn.or.jp>  
 F A X 03 (3260) 0601  
 登 録 建設コンサルタント (都市計画及び地方計画部門 建04第5899号)



## フジタと描く、未来のカタチ。

私たちフジタは、お客様や社会が思い描いている未来を想像し、  
その実現に向かって、共にカタチにしていきます。  
土木・建築の枠を超えて、まちづくりをサポートし、  
そこに暮らす人々にとって本当に価値あるものを創り続けることが  
私たちの使命だと考えます。  
大和ハウスグループの一員として、  
広い視野を持ち、グローバルに展開してきたフジタ。  
たゆまず進む私たちに、どうぞご期待ください。

**FUJITA**

 Daiwa House Group®

# 日本各地の再開発プロジェクトに参画するマリモ

わたしたちは暮らしの基本性能にこだわり、住む喜びを育むマンションづくりを追求してきました。  
このマンション事業において培ってきたノウハウが、いま、日本全国に展開する再開発プロジェクトでも活かされています。  
わたしたちが再開発事業にあたって大切にしていることは「その未来は、持続可能であるか」ということ。  
活性化が一過性に終わらない、暮らしの中の普遍的な価値や美しさを大切にしながら、まちづくりを進めてまいります。

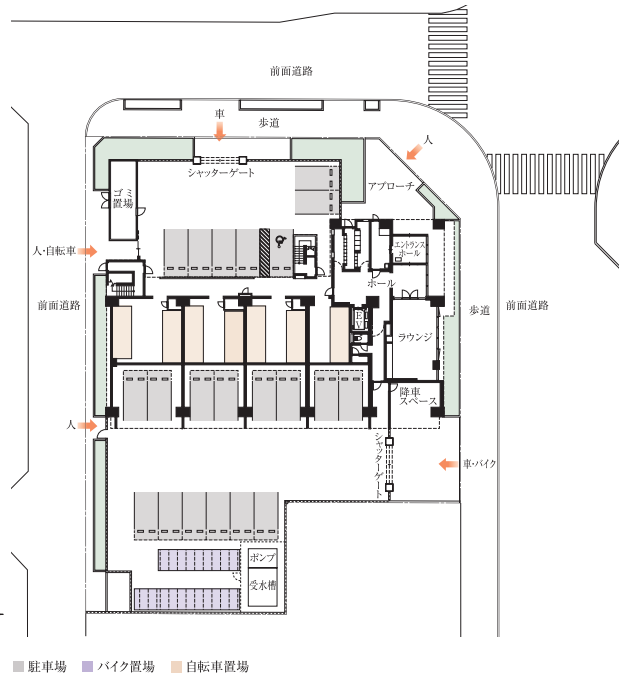
## 太田駅南口第二地区第一種市街地再開発事業 「ポレスター太田駅前サウスレジデンス」 分譲マンションプロジェクト



「人が暮らすためのまち」、「快適にすごせる都市空間」、「子どもや孫に託せる未来」という太田市の定める総合計画を基に、商業、文化、医療などの暮らしに身近な機能を集約させた街づくり。その地に誕生したのが分譲マンション「ポレスター太田駅前サウスレジデンス」です。太田駅を挟み、南北に開発が進められる太田の中心市街地。駅の北口には美術館と図書館が併設された文化交流施設が誕生。駅前のランドマークとして太田の街に新たな息吹をもたらします。駅の北側に続いて南側にも駅前広場・ロータリーが整備。南北の回遊性を高めるなどの利便性の向上が見込まれ、生まれ変わる駅前が暮らしのステージです。

### ■ 事業概要

施 行 者：太田駅南口第二地区第一種市街地再開発事業個人施行者  
所 在 地：群馬県太田市飯田町1546(地番)  
地 域 地 区：商業地域  
建 べ い 率：90%(角地緩和適用)  
容 積 率：600%  
施 行 区 域 面 積：約1.2ha  
設 計・監 理：株式会社石井設計  
施 工：関東・石川・大沢・寿大光  
特定建設共同企業体



## 広島発、不動産総合デベロッパー

設計事務所として誕生し、分譲マンションデベロッパーとして発展。近年は不動産総合デベロッパーへと成長し、海外でのマンション開発にも取り組んでいます。自社分譲マンションは全国各地の主要地方都市を中心に顧客満足を追求した住まいづくりを行い、累計販売戸数は2万8千戸を突破しています。

分譲住宅の企画・開発・設計・監理・販売業務

不動産流動化事業

海外マンション分譲事業

## 事業用土地・建物募集中

あたらしい、あたりまえを。



株式会社 マリモ

〒733-0821 広島市西区庚午北1丁目17番23号  
TEL.082-273-7772  
宅地建物取引業免許 国土交通大臣(5)第6032号

<https://www.marimo-ai.co.jp>

マリモ再開発

検索





ベルトーレ金町(金町六丁目駅前地区第一種市街地再開発事業)



WATERRAS(淡路町二丁目西部地区第一種市街地再開発事業)

**AXS**  
AXS SATOW INC.

株式会社  
**佐藤総合計画**  
都市デザインオフィス



つくるを、  
つくり変えろ。

人類の歴史は、つくることの歴史だ。

制約、常識、願望。

人は、つくることによって、

さまざまなことを乗り越えてきた。

時代が大きく変わろうとしている今。

私たちは、つくることそのものをつくり変えてゆこうと思う。

形あるものだけが、ものづくりか。

人間のためのものだけが、すべてか。

常に問いかけながら、可能性を拓き続けようと思う。

世界は不確かで、複雑さを増している。

でも、だからこそ。

これまで培ってきた力が、

まだ見たことのないものを実現する原動力になるはずだ。

なぜならいつだって、つくることは、何かを超えることなのだから。

建設の枠を超え、新しい領域を拓いてゆく。

次の大林組の挑戦に、ご期待ください。

◆ 大林組



つくるを拓く  
MAKE BEYOND



# 新しい東京を、 赤坂から。

赤坂インターシティAIR

江戸時代から要衝地として栄え、明治以降は各国の大使館や外資系企業が集まり、「国際性」「多様性」に富んだエリアとして発展し続けてきた赤坂・虎ノ門エリア。私たち日鉄興和不動産は、この地で半世紀にわたって開発に携わり、エリアの発展と共に成長してきました。これからも次世代に引き継がれる街を創ることを通じ、エリア価値を向上させていくことが私たちの使命です。

人と向き合い、街をつくる。



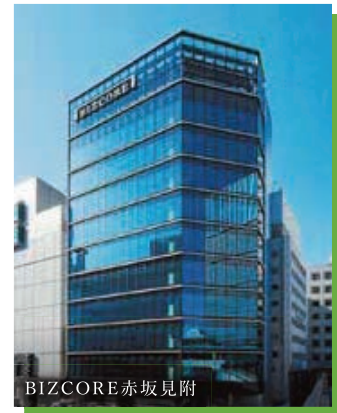
虎ノ門二丁目計画  
(第一種市街地再開発事業)



オークラプレステージタワー  
(ホテルオークラ東京本館建替計画)



霞が関コモンゲート



BIZCORE赤坂見附

〒107-0052 東京都港区赤坂1-8-1 赤坂インターシティAIR

WEB <http://www.nskre.co.jp/>

TEL 03-6774-8043



いい明日を、この手から。  
暮らしを豊かに、  
しなやかな社会へ。

THE **CDE**<sup>3</sup> COMPANY CONSTRUCTION⊕DEVELOPMENT⊕  
ENGINEERING⊕ENERGY⊕ENVIRONMENT

地図に残る仕事。®



大成建設グループ

大成建設      大成ロテック      大成有楽不動産      大成ユーレック  
大成設備      成和リニューアルワークス      大成有楽不動産販売      大成建設ハウジング      他21社





KINO WAKAYAMA (和歌山県和歌山市)



二子玉川ライズ (東京都世田谷区)



OTO RIVERSIDE TERRACE (愛知県岡崎市)



人の暮らしに寄り添った、連続的な設計と開発デザイン  
多様なニーズを包み込む建物・都市空間の創造を



近江町いちば館 (石川県金沢市)



エリアなかいち (秋田県秋田市)



TOYAMA キラリ (富山県富山市)



株式会社アール・アイ・エー

〒108-0075 東京都港区港南一丁目 2番 70号  
品川シーズンテラス 28階  
PHONE 03-5715-3751 URL <http://www.ria.co.jp/>  
支社: 東北・横浜・名古屋・大阪・神戸・金沢・広島・九州

RIAは、再開発コーディネーター・建築設計の  
プロフェッショナル集団です。  
日本全国で培った豊富な実績と確かな技術により、  
次世代につながる魅力ある「まちづくり」の実現  
をトータルにサポートします。

「都市と人間の最適な生活環境を創造し、社会に貢献する」企業グループを目指してまいります。



■ 名古屋・錦二丁目7番地区第一種市街地再開発事業 住宅棟物件名称：プラウドタワー名古屋錦  
住宅・店舗・高齢者向け住宅・生活支援施設・商業施設・駐車場棟の複合開発



2022年1月、日本三大繊維問屋街に数えられた錦二丁目地区の再生・活性化を目指すリーディングプロジェクトとして完成。長谷エグループは、特定業務代行者・参加組合員として事業参画いたしました。長谷エグループが長年に渡って培ってきた技術力と“モノづくりへの想い”を、今後も、より豊かな街づくりに活かし貢献してまいります。

住まいと暮らしの創造企業グループ



都市開発部門 建替・再開発事業部

〒108-0014 東京都港区芝4丁目2番3号

電話 03-3456-6325

# 都市再開発事業の総合コーディネーター

まちづくりの基本構想・基本計画立案、市街地再開発事業・マンション建替事業等における  
事業組織の設立・資金計画・権利変換計画・管理計画・解散・清算まで



南石堂 A-1 地区優良建築物等整備事業



千葉駅西口地区第二種市街地再開発事業 (B 工区)



太田駅南口第二地区第一種市街地再開発事業

**SKG** 株式会社 **再開発計画技術**

代表取締役 和氣 秀典

〒107-0062

東京都港区南青山5丁目1番25号北村ビル6階

TEL : 03-3400-7001 FAX : 03-3499-2274

URL : <https://skg1973.co.jp/>



もっとワクワクする  
未来へ  
**WORK WORK**

豊かで持続可能な地球を目指して。  
戸田建設は、SDGsの実現に  
積極的に取り組んでいます。



[www.toda.co.jp](http://www.toda.co.jp)  
戸田建設株式会社



# 未来を創る “現場力”

私たち西松建設の強み、“現場力”。

常に現場に向き合い、時代の変化に対応しながら、課題を解決し、  
困難を乗り越えるチカラです。

次世代が安心して暮らせる社会、環境のために。  
私たちは、この“現場力”を原動力にイノベーションを起こし、  
140年以上磨き抜いてきた技術や経験・知識を結集した“総合力”を発揮して  
新たな価値を創出していきます。

西松建設  
2024年に創業150周年を迎えます

Successfully building a better future

## 多様性に即応しながら、 普遍的な街づくりに導きます。

新しい街づくりに求められるニーズの多様化に、  
私たちは経験と専門的な知識、  
さらには皆さまと力を結集して新しい英知を創造しながら、  
あらゆる事態に対応し「人」にとって  
安心で安全に過ごせる普遍的な街づくりを推進していきます。

### 主要業務内容

- 不動産の鑑定業務
- 不動産の鑑定評価業務に関するコンサルティング
- 市街地再開発事業、民間共同ビル事業に関する各種調査及びコンサルティング
- 公共用地の取得及び建物移転補償等に伴う補償額の算定
- その他上記に付随する一切の業務



株式会社佐藤不動産鑑定コンサルティング  
〒171-0021  
東京都豊島区西池袋一丁目11番1号  
メトロポリタンプラザビル 18階  
TEL (03) 5396-9005 FAX (03) 5952-9008



としまエコムーゼタウン  
豊島区新庁舎・ブリリアタワー池袋  
(南池袋二丁目A地区第一種市街地再開発事業)

豊かな暮らしと街を、  
あしたの人々へ。

Passing on richness in life and city  
to the people of tomorrow.

私たち旭化成不動産レジデンスは、  
都市開発事業及び不動産賃貸・仲介事業の力を結集し、  
都市に安心と魅力を、生み出します。  
旭化成グループとともに真摯に社会課題に取り組む、  
存在感のある総合不動産企業を目指します。  
これらの事業を通して、私たちは豊かな暮らしと街を、  
あしたの人々へ継いでいきます。



城山町二丁目第一地区 第一種市街地再開発事業  
(栃木県小山市) アトラスタワー小山城山町

## 旭化成不動産レジデンス株式会社

マンション建替え・市街地再開発のご相談・お問い合わせは  
フリーコールもしくはホームページをご覧ください。



0120-202-846

[受付時間]9:00~18:00  
[定休日]土曜・日曜・祝日



赤坂一丁目地区(東京都港区)



写真：川澄・小林研二写真事務所

think<sup>+</sup>



NIHON SEKKEI

代表取締役社長 篠崎 淳

日本設計

〒163-1329 東京都新宿区西新宿 6-5-1  
札幌・中部・関西・九州・横浜・東北・上海・ハノイ





藤枝駅前一丁目8街区



六ツ門8番街



太田駅南口第二



月島一丁目3、4、5番



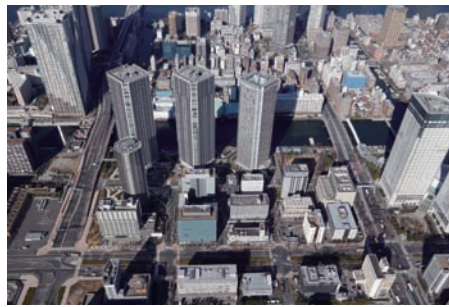
日本橋二丁目



西新宿五丁目中央北



京橋町



晴海三丁目西



広島駅南口Cブロック



岐阜駅東



札幌創世1.1.1区北1西1



黒崎駅西



目黒駅前



東4条街区



北品川五丁目第1



長津田駅北口



東池袋五丁目



モノレール旭橋駅周辺



浜松町一丁目



田町駅前東口



小田急相模原駅前西



桜町



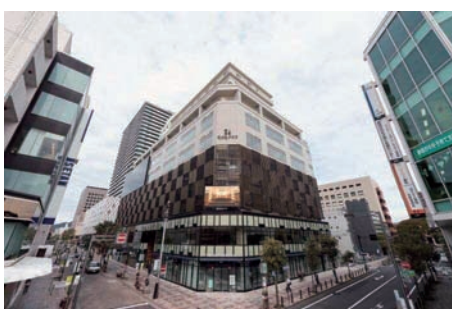
黄金町



東神奈川一丁目



豊洲二丁目駅前



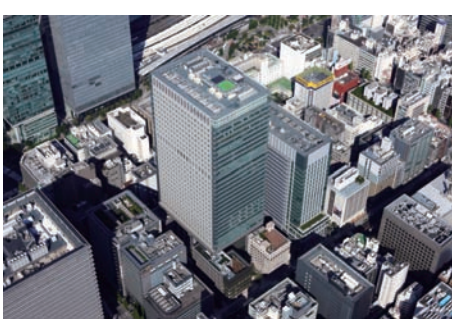
静岡呉服町第二



小杉町3丁目中央



鹿島田駅西部



京橋二丁目西



銀座六丁目10



湊二丁目東



中延二丁目



南池袋二丁目A



知立駅北



岡山市中山下一丁目1番



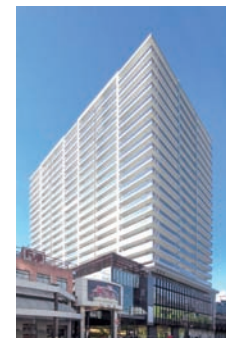
日本橋室町三丁目



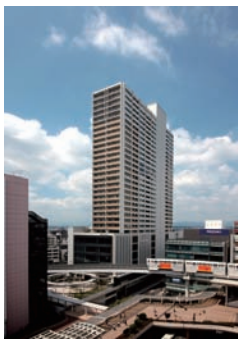
赤坂九丁目北



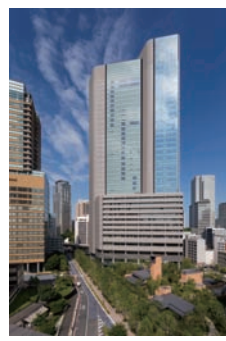
旭・板屋A-2



富山市総曲輪三丁目



立川駅北口西



赤坂一丁目 撮影・川澄・小林研二写真事務所



武蔵小金井駅南口第2



虎ノ門一丁目



北仲通南（第1工区）



北仲通南（第2工区）